

MATERIALES :

1	2	3	4	5	6	7
A	SE FRG/SG/TG FRR/SR/TR CG/CR/NR/NG RT TIR/S/T XC IL1/2/3/4 L1/3 L2/4 ACM o 3QS TQS HR Tr Pr COM PM SYA RS TS PPL AUT MAN ARR PA1 PC1 PA2 PC2 PE EC2 T48 T220 FCA FSW TT RS1 TP PLC	: SECCIONADOR BAJO CARGA : BASE PORTAFUSIBLE TIPO NH CON CARTUCHO CON MICRO INDICADOR DE FUSION : CONTACTOR TRIPOLAR BOBINA 200 V cc : RELE TERMICO : TRANSFORMADOR DE CORRIENTE : BORNERA DE POTENCIA BORNES ZOLODA MOD.SSK-16 : INTERRUPTOR MANUAL A PALANCA CAP. 10 A : LAMPARA REDONDA CLARA PARA 220V 40W ROSCA EDISON MIGNON : LAMPARA REDONDA CLARA 48V 40W ROSCA EDISON : ADQUISIDOR DE DATOS DE MAGNITUDES ELECTRICAS : TRANSFORMADOR SUMADOR PARA 3QS (SOLO CONFIGURACION CON 3QS) : CUENTA HORAS : TERMOMETRO : MANOMETRO : TECLADO Y DISPLAY DE TELEGESTION : PROTECCION DE MOTOR (ESPIA) : TARJETA DE SENALIZACION Y ALARMA : PULSADOR DE RESET : TARJETA DE TELESENALIZACION : PULSADOR DE PRUEBA DE LAMPARAS : PULSADOR AUTOMATICO : PULSADOR MANUAL : LLAVE DE ARRANQUE : PULSADOR DESCONEXION DE GRUPO (ROJO) : PULSADOR CONEXION DE GRUPO (VERDE) : PULSADOR DESCONEXION DE RED (ROJO) : PULSADOR CONEXION DE RED (VERDE) : PULSADOR DE EMERGENCIA (GOLPE DE PUNO) : LLAVE DE ENCLAVAMIENTO RED : TOMACORRIENTE BIPOLAR PERNO REDONDO 10 A. STECK S2006/6 : TOMACORRIENTE BIPOLAR CON TOMA DE TIERRA PERNO CHATO CAP. 10 A. : FUENTE DE CORR. ALTERNA A CORR. CONTINUA 220/12/5 V. : FUENTE PRINCIPAL (SWITCHING) 48/12/5 Vcc. : TARJETA TRANSDUCTORA DE TENSIONES DE RED Y GRUPO : SALIDA DE TELESENA A RELE : TABLERO DE PRUEBAS Y CARGADOR DE BATERIA DE GRUPO : PLC MARCA CAIPE CONFIGURACION EN MANUAL DEL TTA.				
B	L2/4 ACM o 3QS TQS HR Tr Pr COM PM SYA RS TS PPL AUT MAN ARR PA1 PC1 PA2 PC2 PE EC2 T48 T220 FCA FSW TT RS1 TP PLC	: INTERR. TERMOMAG. ENTRADA DE TENSIONES DE GRUPO. : INTERR. TERMOMAG. TENSION DE COMANDO CONTACTOR DE RED. : INTERR. TERMOMAG. TENSION DE COMANDO CONTACTOR DE GRUPO : INTERR. TERMOMAG. TENSION DE BATERIA ESTACION : INTERR. TERMOMAG. TENSION DE BATERIA GRUPO : INTERR. TERMOMAG. ENTR. 220 V. DE RED TABL. DE PRUEBA/FUENTE CA : INTERR. TERMOMAG. I.LUM. Y TOMA 220 Vcc. : INTERR. TERMOMAG. I.LUM. Y TOMA 48 Vcc. : PROTECTOR TRIFASICO PARALELO DE 3 FASES Y NEUTRO : INTERR. TERMOMAG. SERVICIOS AUXILIARES				
C	L2/4 ACM o 3QS TQS HR Tr Pr COM PM SYA RS TS PPL AUT MAN ARR PA1 PC1 PA2 PC2 PE EC2 T48 T220 FCA FSW TT RS1 TP PLC	: INTERR. TERMOMAG. ENTRADA DE TENSIONES DE GRUPO. : INTERR. TERMOMAG. TENSION DE COMANDO CONTACTOR DE RED. : INTERR. TERMOMAG. TENSION DE COMANDO CONTACTOR DE GRUPO : INTERR. TERMOMAG. TENSION DE BATERIA ESTACION : INTERR. TERMOMAG. TENSION DE BATERIA GRUPO : INTERR. TERMOMAG. ENTR. 220 V. DE RED TABL. DE PRUEBA/FUENTE CA : INTERR. TERMOMAG. I.LUM. Y TOMA 220 Vcc. : INTERR. TERMOMAG. I.LUM. Y TOMA 48 Vcc. : PROTECTOR TRIFASICO PARALELO DE 3 FASES Y NEUTRO : INTERR. TERMOMAG. SERVICIOS AUXILIARES				
D	L2/4 ACM o 3QS TQS HR Tr Pr COM PM SYA RS TS PPL AUT MAN ARR PA1 PC1 PA2 PC2 PE EC2 T48 T220 FCA FSW TT RS1 TP PLC	: INTERR. TERMOMAG. ENTRADA DE TENSIONES DE GRUPO. : INTERR. TERMOMAG. TENSION DE COMANDO CONTACTOR DE RED. : INTERR. TERMOMAG. TENSION DE COMANDO CONTACTOR DE GRUPO : INTERR. TERMOMAG. TENSION DE BATERIA ESTACION : INTERR. TERMOMAG. TENSION DE BATERIA GRUPO : INTERR. TERMOMAG. ENTR. 220 V. DE RED TABL. DE PRUEBA/FUENTE CA : INTERR. TERMOMAG. I.LUM. Y TOMA 220 Vcc. : INTERR. TERMOMAG. I.LUM. Y TOMA 48 Vcc. : PROTECTOR TRIFASICO PARALELO DE 3 FASES Y NEUTRO : INTERR. TERMOMAG. SERVICIOS AUXILIARES				
E	L2/4 ACM o 3QS TQS HR Tr Pr COM PM SYA RS TS PPL AUT MAN ARR PA1 PC1 PA2 PC2 PE EC2 T48 T220 FCA FSW TT RS1 TP PLC	: INTERR. TERMOMAG. ENTRADA DE TENSIONES DE GRUPO. : INTERR. TERMOMAG. TENSION DE COMANDO CONTACTOR DE RED. : INTERR. TERMOMAG. TENSION DE COMANDO CONTACTOR DE GRUPO : INTERR. TERMOMAG. TENSION DE BATERIA ESTACION : INTERR. TERMOMAG. TENSION DE BATERIA GRUPO : INTERR. TERMOMAG. ENTR. 220 V. DE RED TABL. DE PRUEBA/FUENTE CA : INTERR. TERMOMAG. I.LUM. Y TOMA 220 Vcc. : INTERR. TERMOMAG. I.LUM. Y TOMA 48 Vcc. : PROTECTOR TRIFASICO PARALELO DE 3 FASES Y NEUTRO : INTERR. TERMOMAG. SERVICIOS AUXILIARES				

- 12 : INTERR. TERMOMAG. ENTRADA DE TENSIONES DE GRUPO.
 T3 : INTERR. TERMOMAG. TENSION DE COMANDO CONTACTOR DE RED.
 T4 : INTERR. TERMOMAG. TENSION DE COMANDO CONTACTOR DE GRUPO
 T5 : INTERR. TERMOMAG. TENSION DE BATERIA ESTACION
 T6 : INTERR. TERMOMAG. TENSION DE BATERIA GRUPO
 T7 : INTERR. TERMOMAG. ENTR. 220 V. DE RED TABL. DE PRUEBA/FUENTE CA
 T8 : INTERR. TERMOMAG. I.LUM. Y TOMA 220 Vcc.
 T9 : INTERR. TERMOMAG. I.LUM. Y TOMA 48 Vcc.
 DS : PROTECTOR TRIFASICO PARALELO DE 3 FASES Y NEUTRO
 SAX : INTERR. TERMOMAG. SERVICIOS AUXILIARES


BORNERAS :

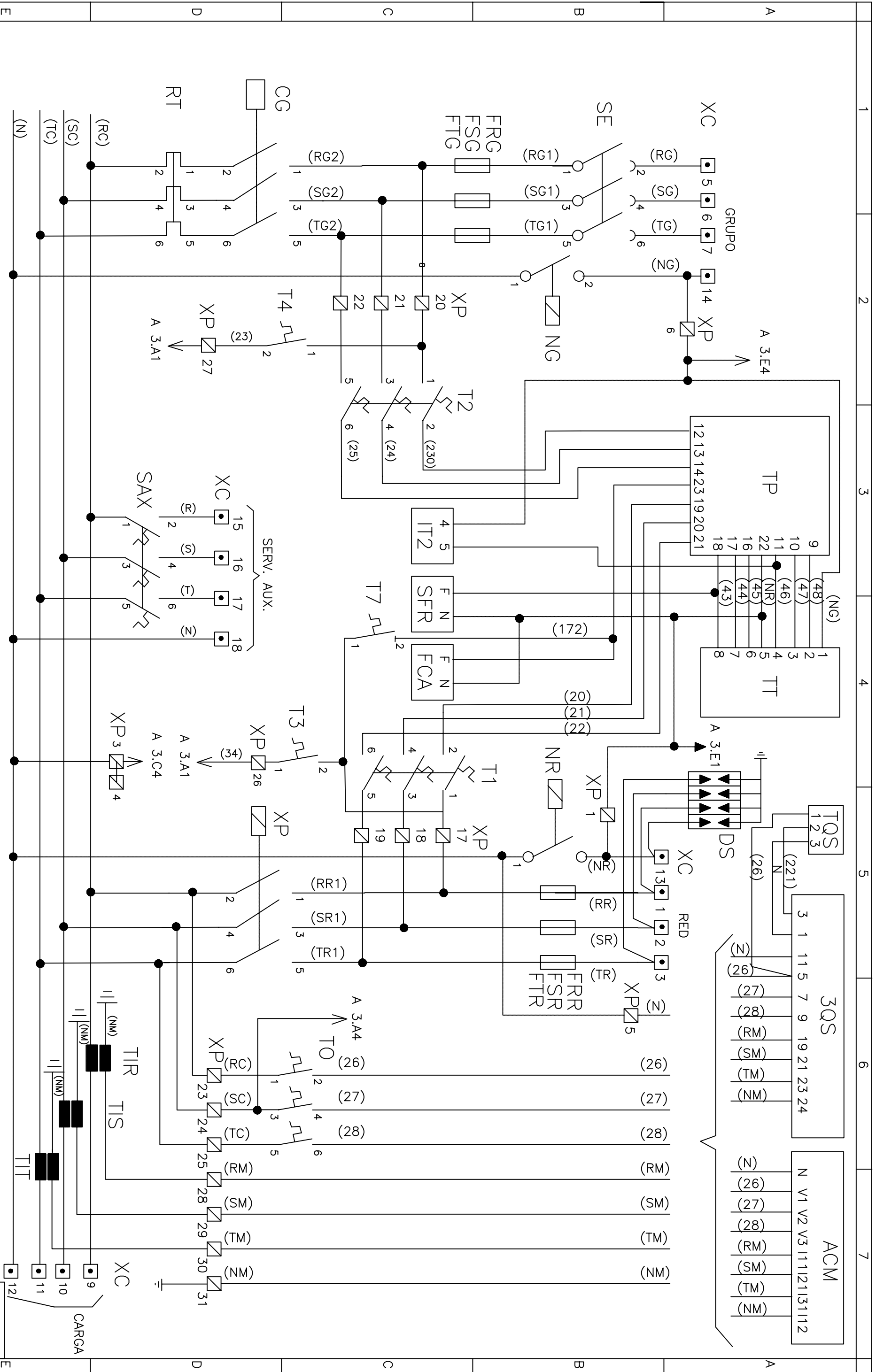
- XC BORNERA DE POTENCIA
 XP BORNERA PILOTO E INTERCONEXION
 XF BORNERA DE DISTRIBUCION DE TENSIONES

REV.	PARA CONSTRUCCION	FECHA	PROYECTO	EJECUTO	CONTROL	APROBO
0	PARA CONSTRUCCION	26/09/96	J.T.	C.R.	E.M.	O.S.
	DESCRIPCION					

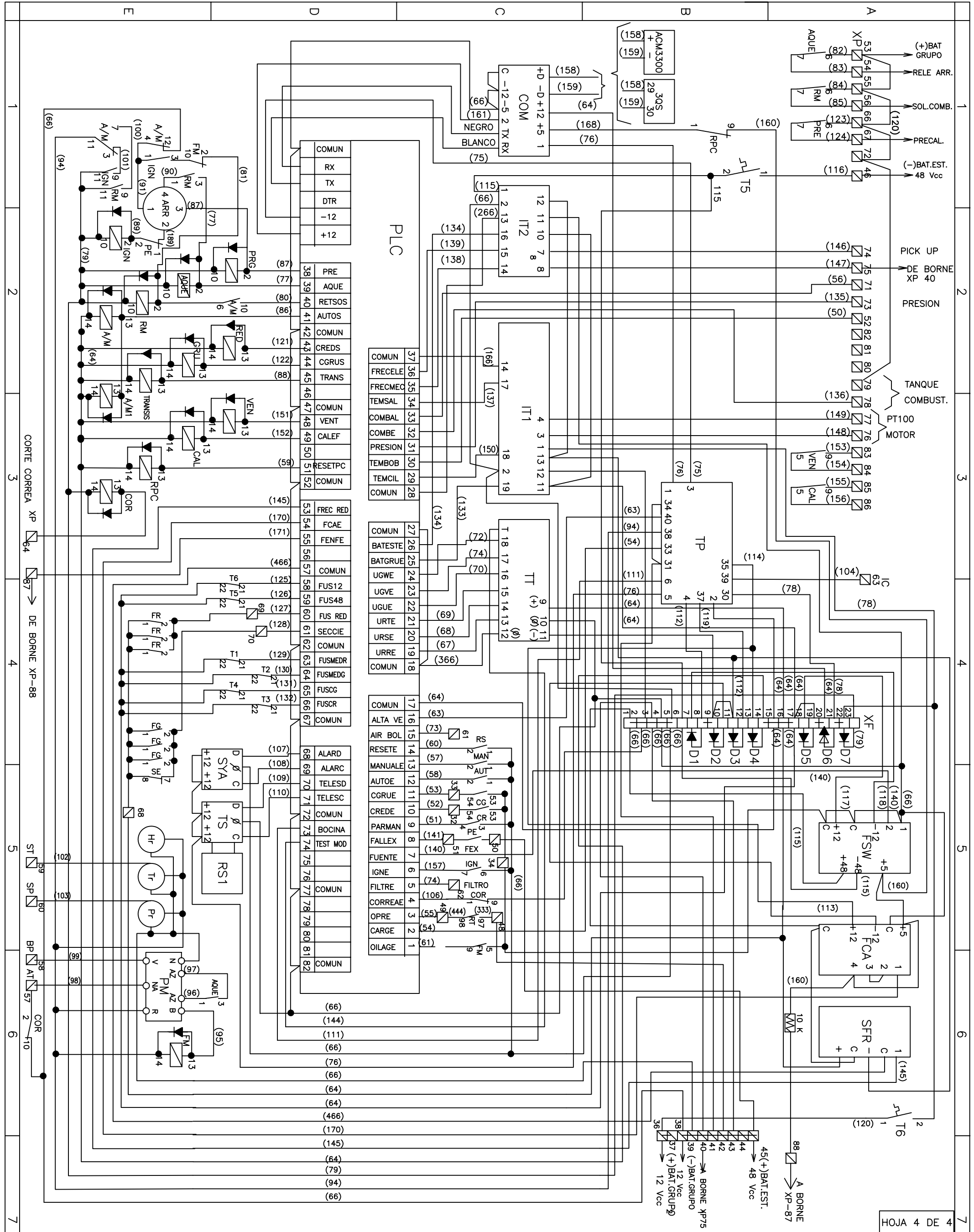
PROYECTO :	J. TAMULIS	29/05/96	CONTROL :	E. MEDVEDOCKY	07/06/96
EJECUTO :	C. REMOTO	06/06/96	APROBO :	O. SOLIMA	11/06/96

COMITENTE : OBRA :
 TITULO :
 TABLERO DE TRANSFERENCIA AUTOMATICA
 TIPO TTA-M3.1 - CON CONTACTOR DE NEUTRO
 ESQUEMA TRIFILAR Y FUNCIONAL

SISTEMAS ENERGETICOS S.A.	ESTE DOCUMENTO CONTIENE INFORMACION DE PROPIEDAD DE LA EMPRESA Y SUS AFILIADAS SU REPRODUCCION PARCIAL SIN NUESTRA APROBACION ESCRITA ESTA PROHIBIDA.	DOCUMENTO N : nel 6006	REVISION 0
		REEMPLAZA A : REALIZADO EN :	ESCALA : S/ESC. HOJA 1 DE 4



		OBRERA :
TITULO :		26/09/96
AUTOMATICA TTA-M3.1-C/CONTAC.		PROYECTO
DE NEUTRO ESQ. TRIF. Y FUNC.		J.T.
PLANO N :		REVISION
nel 6006		0
HOJA 2 DE 4		



PLC

COMUN	37	36	35	34	33	32	31	30	29	28
FRECELE	37	36	35	34	33	32	31	30	29	28
FRECMEC	27	26	25	24	23	22	21	20	19	18
TEMSAL	27	26	25	24	23	22	21	20	19	18
COMBAL	27	26	25	24	23	22	21	20	19	18
COMBE	27	26	25	24	23	22	21	20	19	18
PRESION	27	26	25	24	23	22	21	20	19	18
TEMBOB	27	26	25	24	23	22	21	20	19	18
TEMCIL	27	26	25	24	23	22	21	20	19	18
COMUN	17	16	15	14	13	12	11	10	9	8
ALTA VE	17	16	15	14	13	12	11	10	9	8
AIR BOL	17	16	15	14	13	12	11	10	9	8
RESETE	17	16	15	14	13	12	11	10	9	8
MANUALE	17	16	15	14	13	12	11	10	9	8
AUTOE	17	16	15	14	13	12	11	10	9	8
CGRUE	17	16	15	14	13	12	11	10	9	8
CREDE	17	16	15	14	13	12	11	10	9	8
PARMAN	17	16	15	14	13	12	11	10	9	8
FALLEX	17	16	15	14	13	12	11	10	9	8
FUENTE	17	16	15	14	13	12	11	10	9	8
IGNE	17	16	15	14	13	12	11	10	9	8
FILTRE	17	16	15	14	13	12	11	10	9	8
CORRAE	17	16	15	14	13	12	11	10	9	8
OPRE	17	16	15	14	13	12	11	10	9	8
CARGE	17	16	15	14	13	12	11	10	9	8
OILAGE	17	16	15	14	13	12	11	10	9	8
COMUN	68	69	70	71	72	73	74	75	76	77
ALARD	68	69	70	71	72	73	74	75	76	77
ALARC	68	69	70	71	72	73	74	75	76	77
TELESD	68	69	70	71	72	73	74	75	76	77
TELESC	68	69	70	71	72	73	74	75	76	77
COMUN	68	69	70	71	72	73	74	75	76	77
BOCINA	68	69	70	71	72	73	74	75	76	77
TEST MOD	68	69	70	71	72	73	74	75	76	77
COMUN	68	69	70	71	72	73	74	75	76	77
ALARD	68	69	70	71	72	73	74	75	76	77
ALARC	68	69	70	71	72	73	74	75	76	77
TELESD	68	69	70	71	72	73	74	75	76	77
TELESC	68	69	70	71	72	73	74	75	76	77
COMUN	68	69	70	71	72	73	74	75	76	77
BOCINA	68	69	70	71	72	73	74	75	76	77
TEST MOD	68	69	70	71	72	73	74	75	76	77
COMUN	68	69	70	71	72	73	74	75	76	77